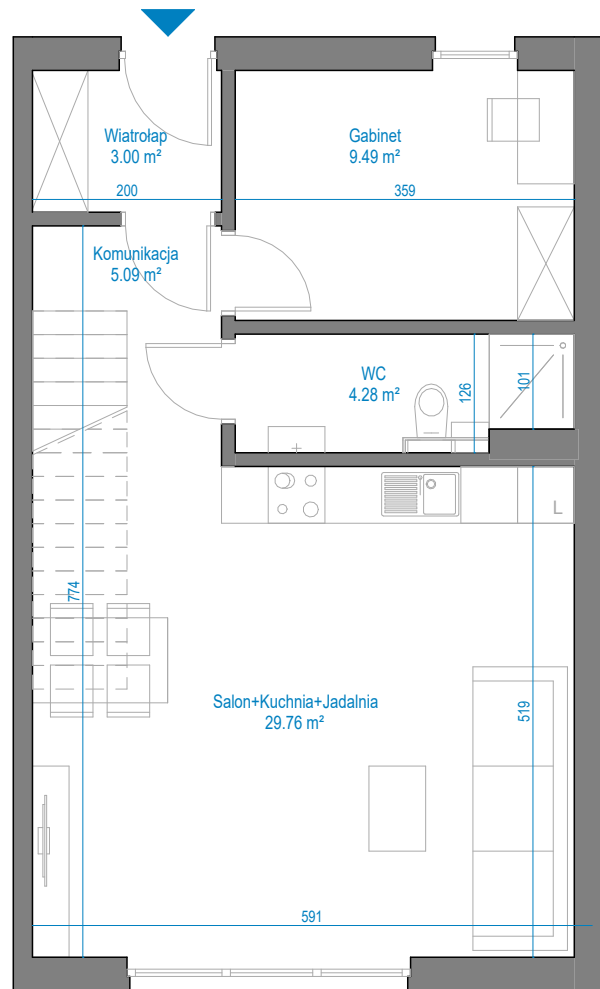




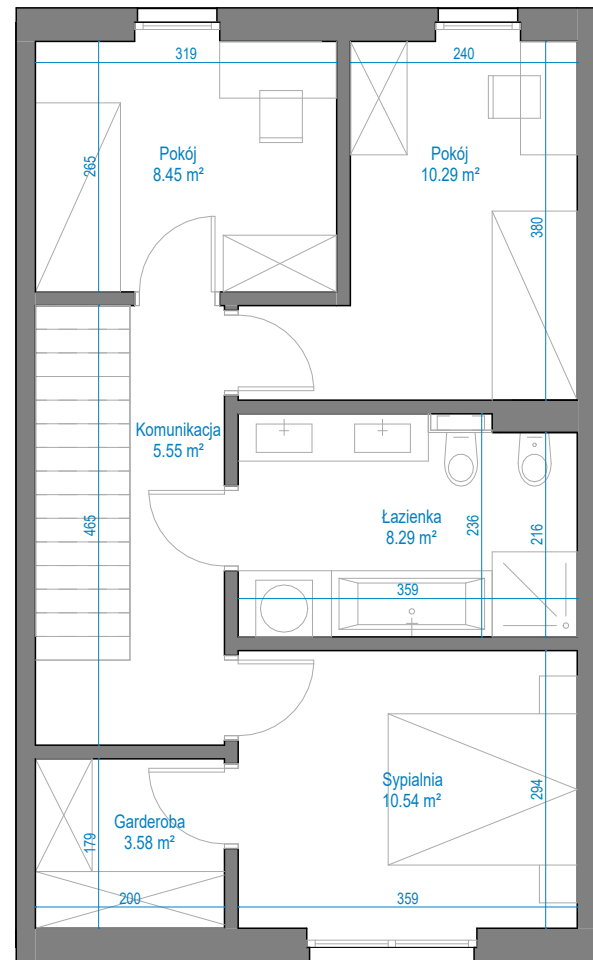
BUDYNEK: F  
PIĘTRO: 1,2  
POWIERZCHNIA MIESZKANIA: 98.31 m<sup>2</sup>  
POWIERZCHNIA STRYCHU: 11.13 m<sup>2</sup>  
POWIERZCHNIA BALKONU: 4.19 m<sup>2</sup>  
+ OGRÓD

APARTAMENT: 1  
ILOŚĆ POKOI: 5

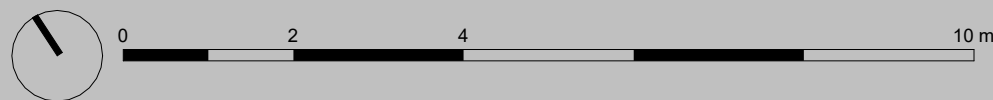
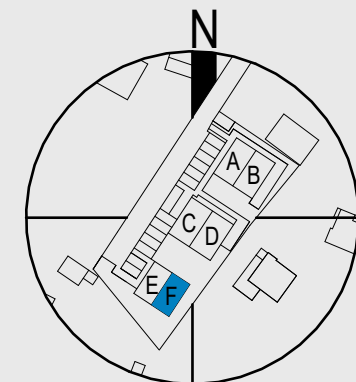
Wiatro łap	3.00 m <sup>2</sup>
Komunikacja	5.09 m <sup>2</sup>
Komunikacja	5.55 m <sup>2</sup>
Gabinet	9.49 m <sup>2</sup>
Pokój	8.45 m <sup>2</sup>
Pokój	10.29 m <sup>2</sup>
Sypialnia	10.54 m <sup>2</sup>
Garderoba	3.58 m <sup>2</sup>
Salon+Kuchnia+Jadalnia	29.76 m <sup>2</sup>
WC	4.28 m <sup>2</sup>
Łazienka	8.29 m <sup>2</sup>
<b>Powierzchnia u żytkowa:</b>	<b>98.31 m<sup>2</sup></b>



Rzut parteru



Rzut I piętra



Na etapie projektu wykonawczego i realizacji obiektu mogą wystąpić korekty w powierzchni lokalu, układzie ścian, instalacji elektrycznych i instalacji sanitarnych. Zastrzegamy możliwość wprowadzenia niewielkich zmian w trakcie realizacji inwestycji i tolerancję podawanych powierzchni do 1%. Przedstawiona aranżacja meblowania mieszkań wraz z rozmieszczeniem armatury jest przykładowa i ma charakter poglądowy. Wyposażenie mieszkania nie obejmuje białego montażu ani drzwi wewnętrznych.