



BUDYNEK: D

APARTAMENT: 2

PIĘTRO: 1

ILOŚĆ POKOI: 3

POWIERZCHNIA MIESZKANIA: 58.88 m²

POWIERZCHNIA BALKONU: 9.90 m²

POWIERZCHNIA STRYCHU: 18.95 m²

Wiatrołap 4.40 m²

Komunikacja 4.13 m²

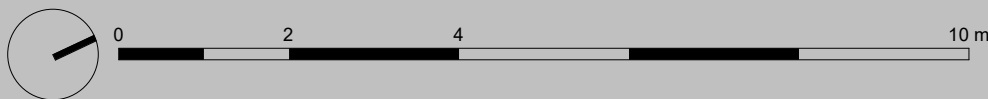
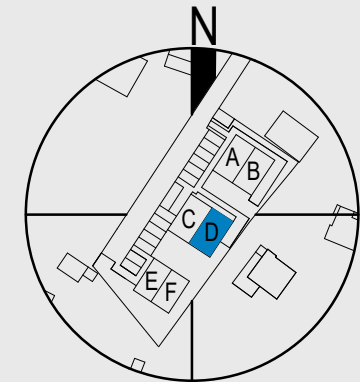
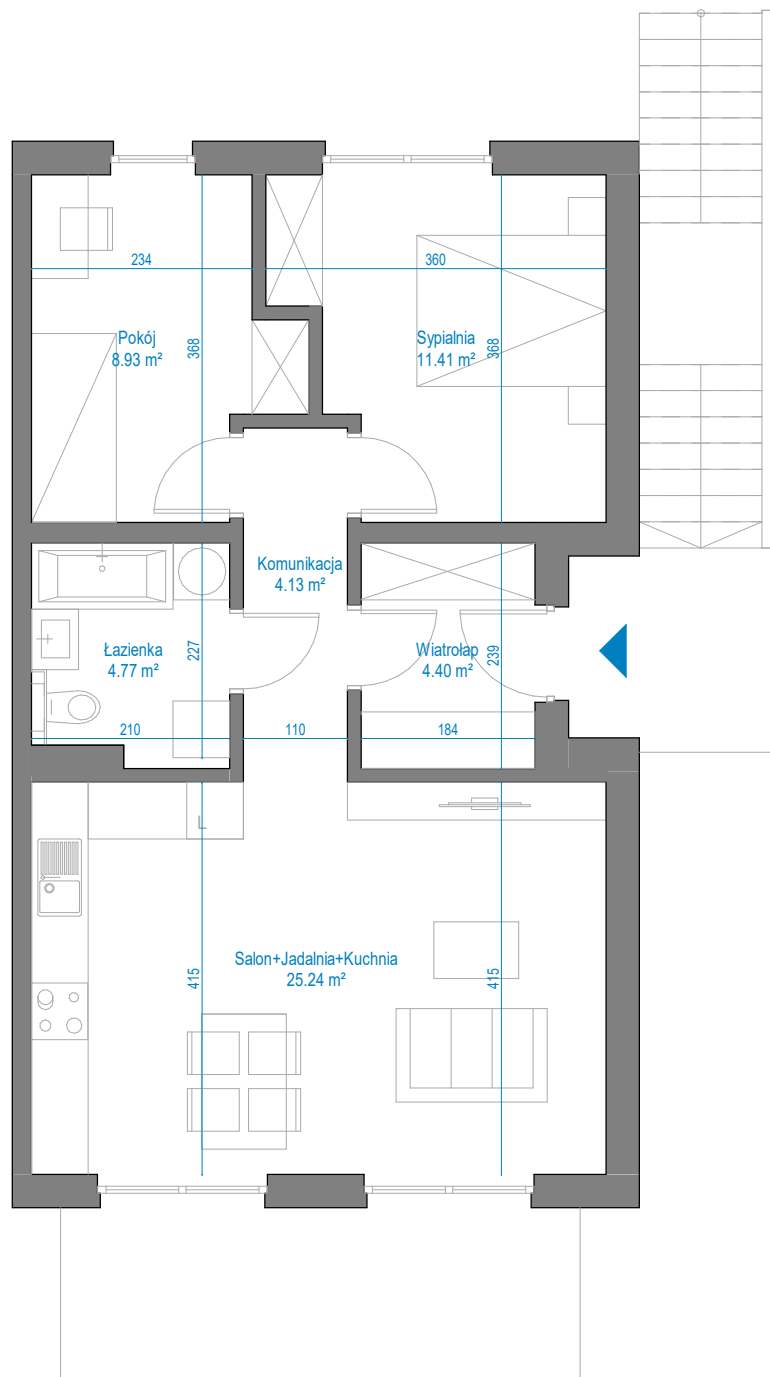
Sypialnia 11.41 m²

Pokój 8.93 m²

Salon+Jadalnia+Kuchnia 25.24 m²

Łazienka 4.77 m²

Powierzchnia użytkowa: 58.88 m²



Na etapie projektu wykonawczego i realizacji obiektu mogą wystąpić korekty w powierzchni lokalu, układzie ścian, instalacji elektrycznych i instalacji sanitarnych. Zastrzegamy możliwość wprowadzenia niewielkich zmian w trakcie realizacji inwestycji i tolerancję podawanych powierzchni do 1%. Przedstawiona aranżacjaumeblowania mieszkań wraz z rozmieszczeniem armatury jest przykładowa i ma charakter poglądowy. Wyposażenie mieszkania nie obejmuje białego montażu ani drzwi wewnętrznych.