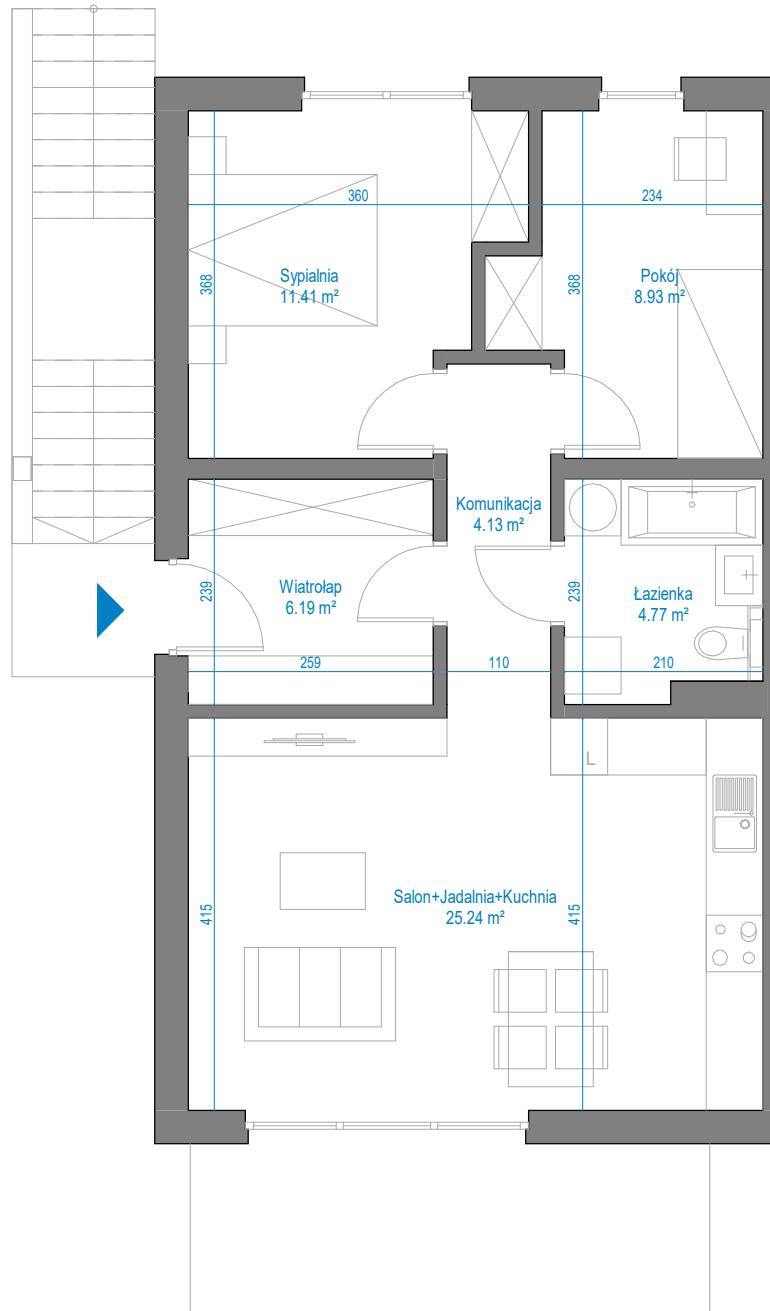
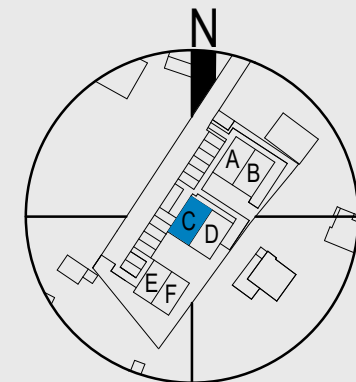




BUDYNEK: C **APARTAMENT: 2**
PIĘTRO: 1 **IŁOŚĆ POKOI: 3**
POWIERZCHNIA MIESZKANIA: 60.67 m²
POWIERZCHNIA BALKONU: 9.90 m²
POWIERZCHNIA STRYCHU: 18.95 m²

Wiatrołap 6.19 m²
Komunikacja 4.13 m²
Sypialnia 11.41 m²
Pokój 8.93 m²
Salon+Jadalnia+Kuchnia 25.24 m²
Łazienka 4.77 m²
Powierzchnia użytkowa: 60.67 m²



Na etapie projektu wykonawczego i realizacji obiektu mogą wystąpić korekty w powierzchni lokalu, układzie ścian, instalacji elektrycznych i instalacji sanitarnych. Zastrzegamy możliwość wprowadzenia niewielkich zmian w trakcie realizacji inwestycji i tolerancję podawanych powierzchni do 1%. Przedstawiona aranżacja umeblowania mieszkań wraz z rozmieszczeniem armatury jest przykładowa i ma charakter poglądowy. Wyposażenie mieszkania nie obejmuje białego montażu ani drzwi wewnętrznych.