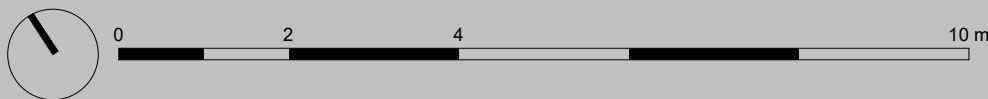
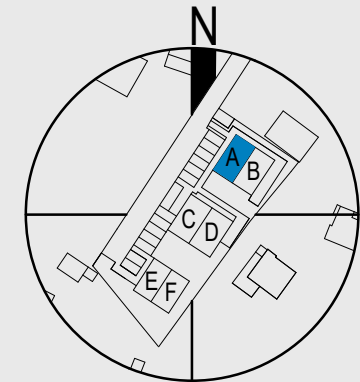
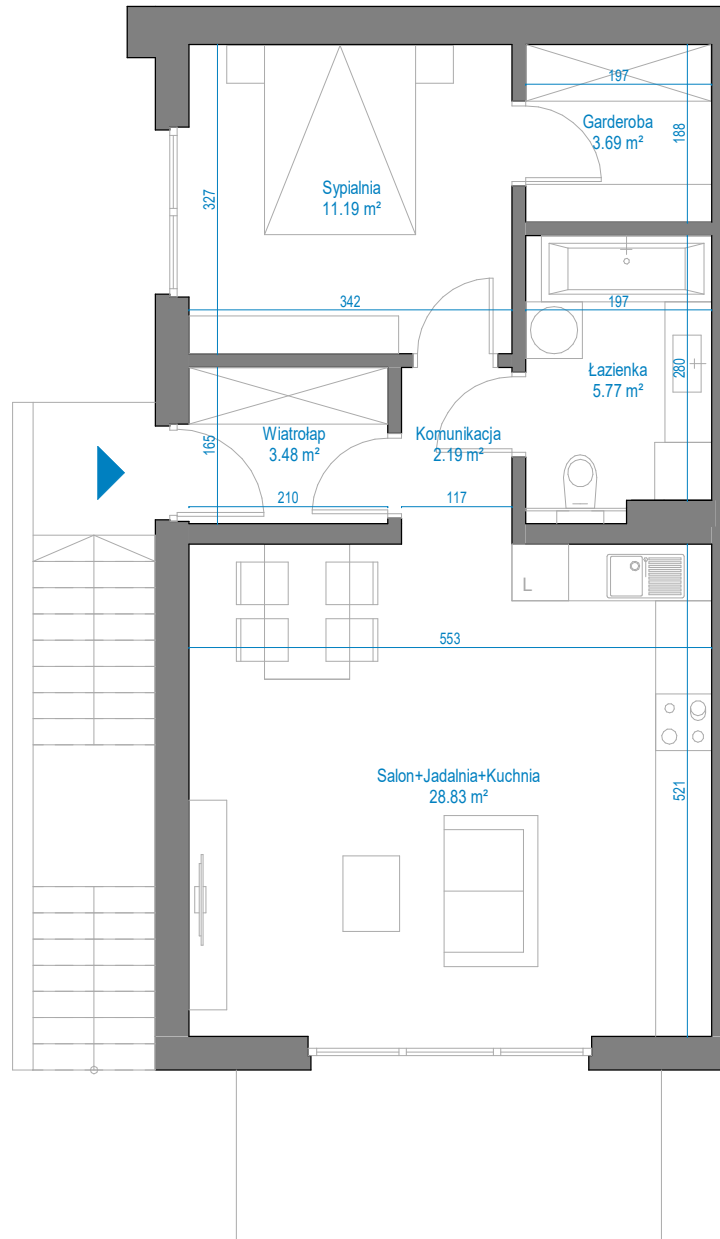




BUDYNEK: A **APARTAMENT: 2**
PIĘTRO: 1 **IŁOŚĆ POKOI: 2**
POWIERZCHNIA MIESZKANIA: 55.16 m²
POWIERZCHNIA BALKONU: 8.10 m²
POWIERZCHNIA STRYCHU: 16.65 m²

Wiatrołap	3.48 m²
Komunikacja	2.19 m²
Sypialnia	11.19 m²
Garderoba	3.69 m²
Łazienka	5.77 m²
Salon+Jadalnia+Kuchnia	28.83 m²
Powierzchnia użytkowa:	55.16 m²



Na etapie projektu wykonawczego i realizacji obiektu mogą wystąpić korekty w powierzchni lokalu, układzie ścian, instalacji elektrycznych i instalacji sanitarnych. Zastrzega się możliwość wprowadzenia niewielkich zmian w trakcie realizacji inwestycji i tolerancję podawanych powierzchni do 1%. Przedstawiona aranżacja umeblowania mieszkań wraz z rozmieszczeniem armatury jest przykładowa i ma charakter poglądowy. Wyposażenie mieszkania nie obejmuje białego montażu ani drzwi wewnętrznych.